



БЕЗБАР'ЄРНІСТЬ
ЧОМУ ЦЕ СТОСУЄТЬСЯ
КОЖНОГО

- Неопалив
- Зоря
- Попівка
- Калинівка
- Степове
- Паращене Поле
- Миколаївські Сади
- Клишці
- Березинка
- Верхівці
- Махове
- Новогригорівка
- Гайка
- Давидівське
- Ватутинівка
- Південна Дача



Первозванівська територіальна громада
створена 22 березня 2017 року та розташована в
Кропивницькому районі Кіровоградської області.

Загальна площа території 381,7054 км²

Населення громади становить 8980 осіб

До складу громади входять 19 населених пунктів,
адміністративний центр знаходиться в с. Первозванівка



«Безбар'єрність – це філософія суспільства без обмежень. Це про внутрішню готовність створювати середовище, у якому буде комфортно всім.



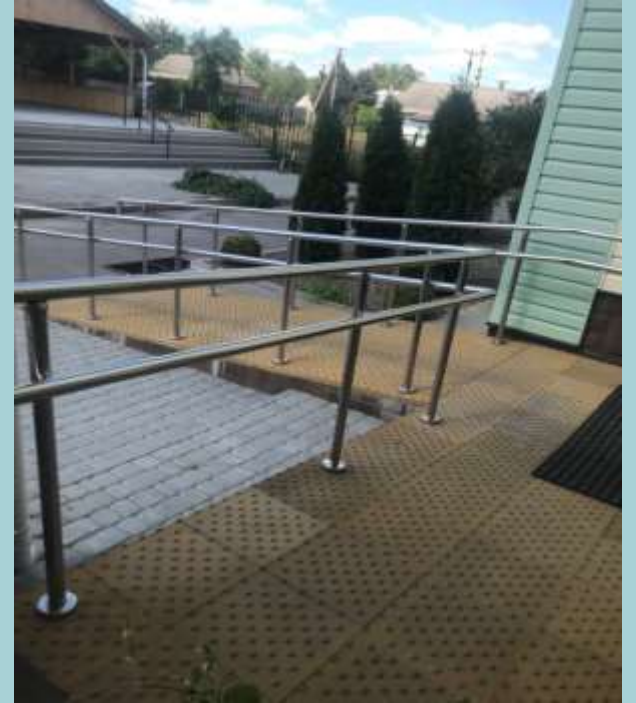
23.12.2024

Первозванівська громада забезпечує створення безбар'єрного простору за шістьма основними напрямками



Освітня безбар'єрність – якісна освіта незалежно від віку, стану здоров'я та місця проживання







23.12.2024

У Первозванівському ліцеї облаштовано спеціальну туалетну кімнату для дітей з інвалідністю.





Для підвезення дітей з інвалідністю до місця навчання та у зворотному напрямку на умовах співфінансування придбано спеціальний «Шкільний автобус» (у 2023 році потребувала підвезення 1 дитина)



ІНКЛЮЗИВНА ОСВІТА





Вільний доступ до освіти, зокрема освіти протягом ЖИТТЯ



23.12.2024

Культура може бути безбар'єрною



23.12.2024



Соціальні послуги

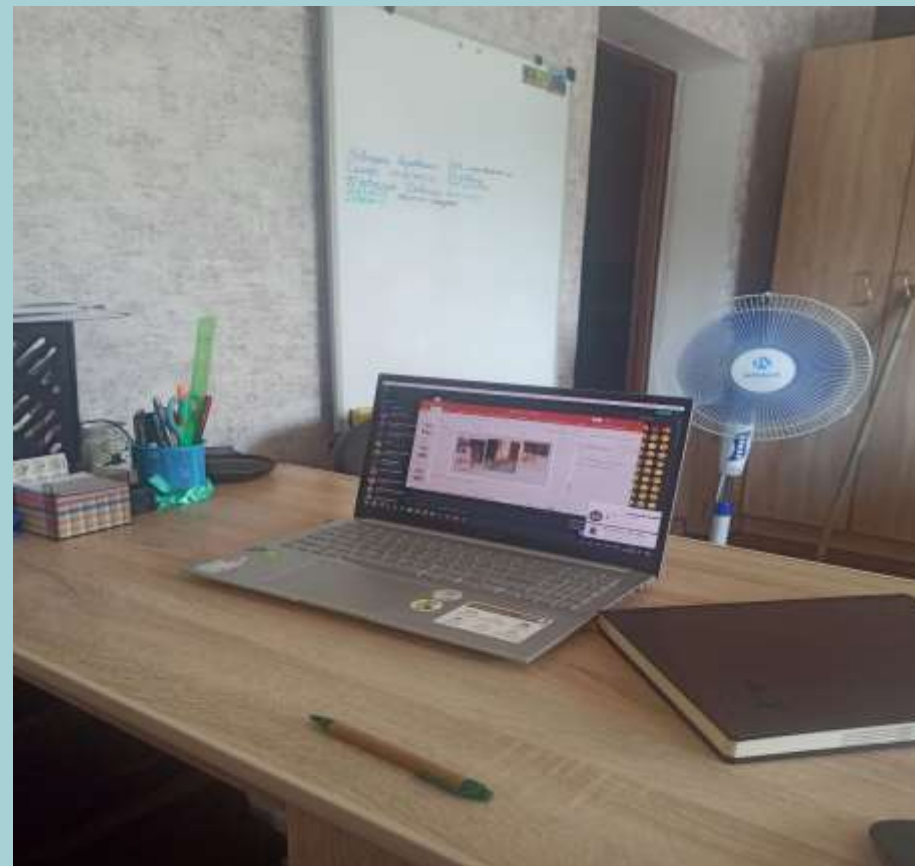
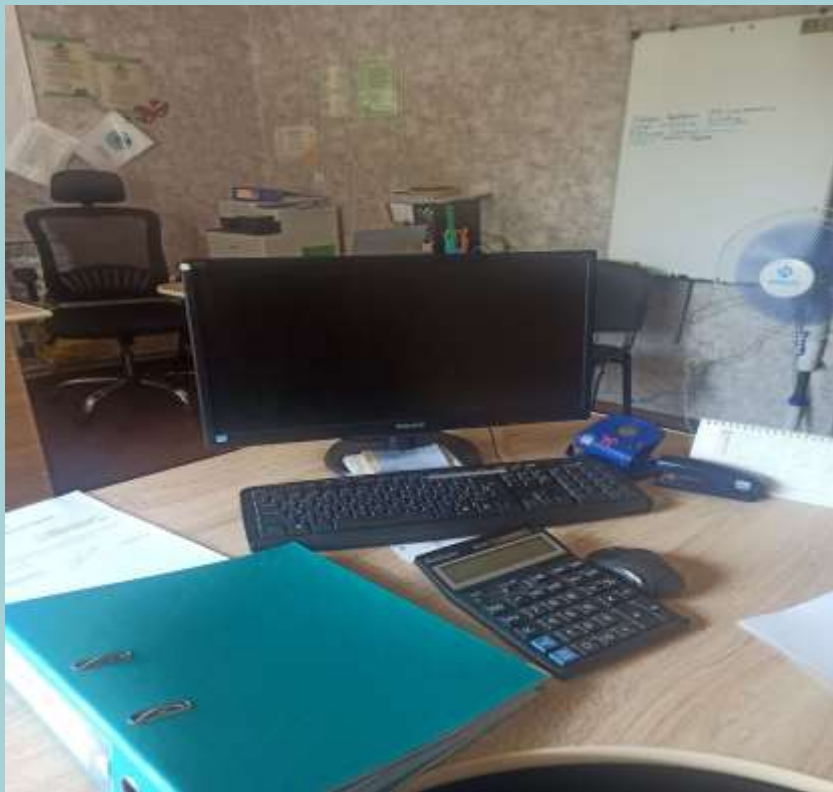


Якісна медицина – здорова громада





Цифрова безбар'єрність громади



23.12.2024

