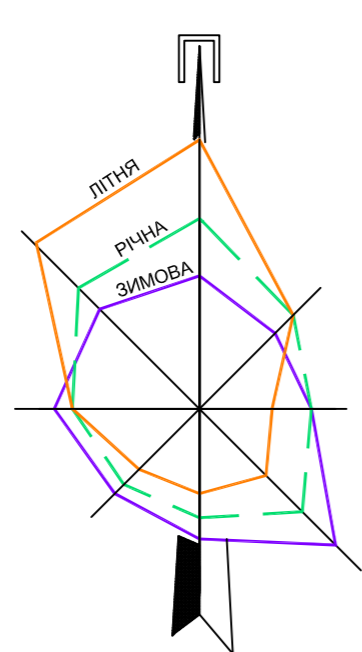
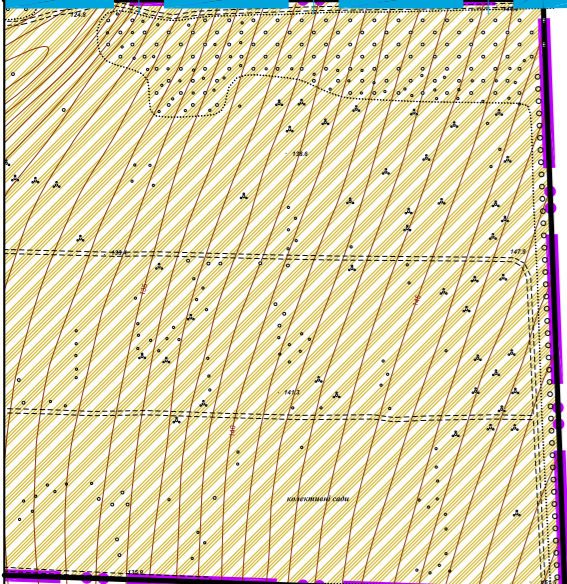
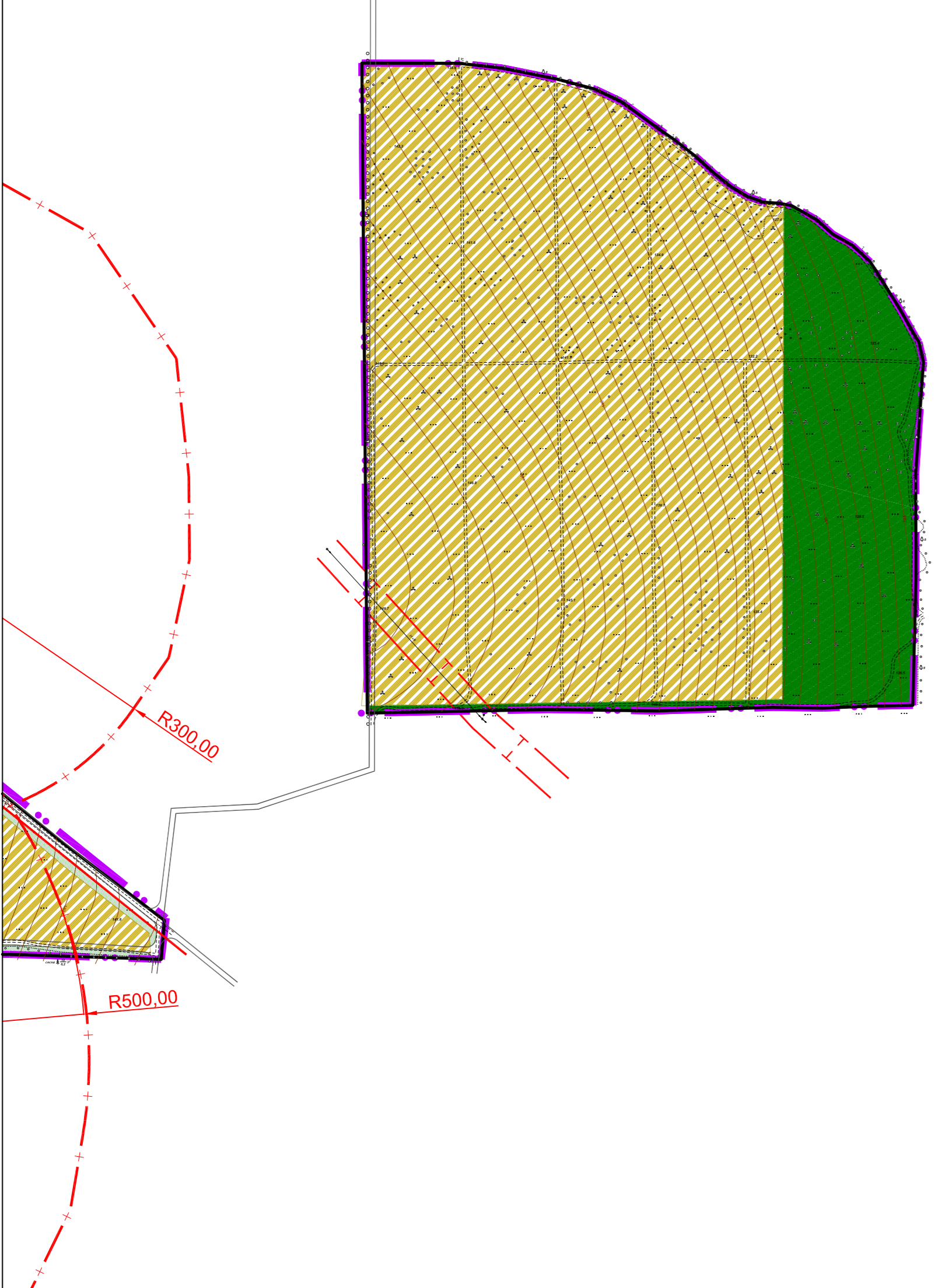
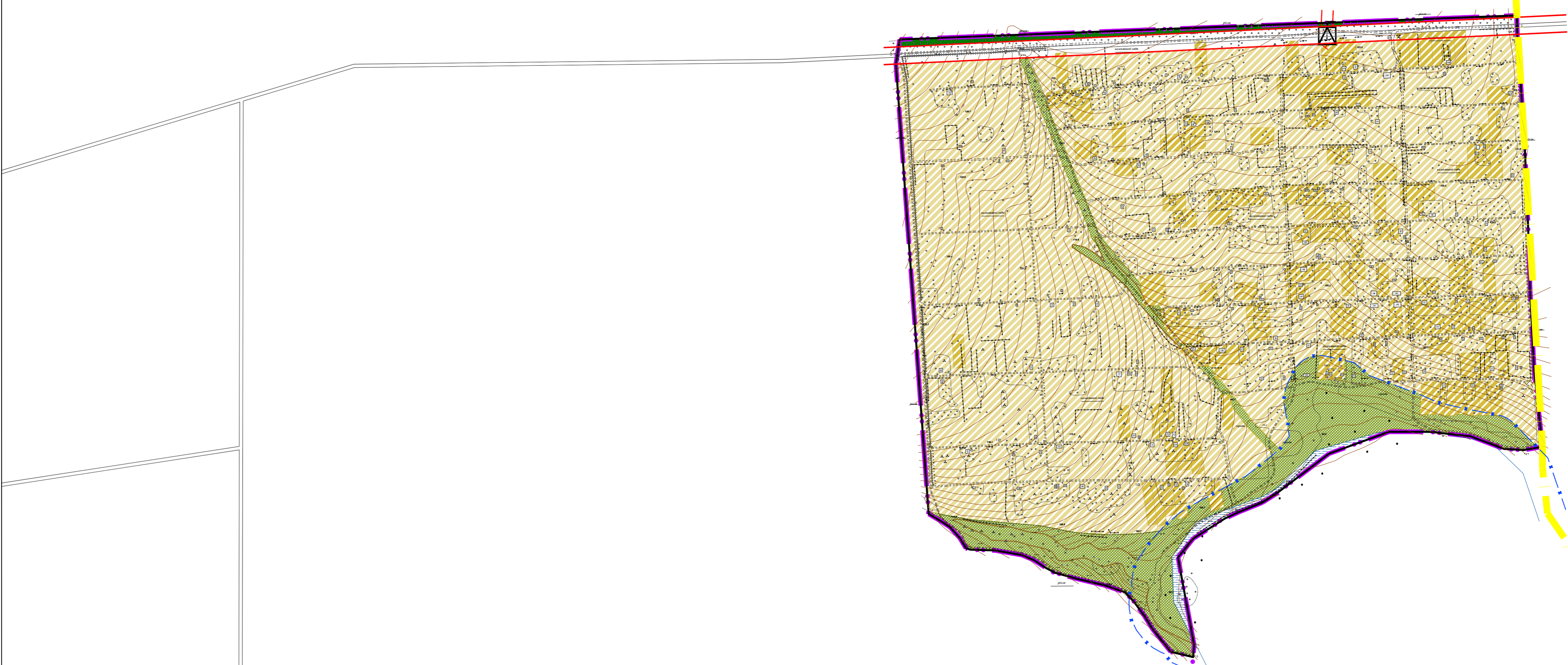


лінійне відношення з аркушем 3.2

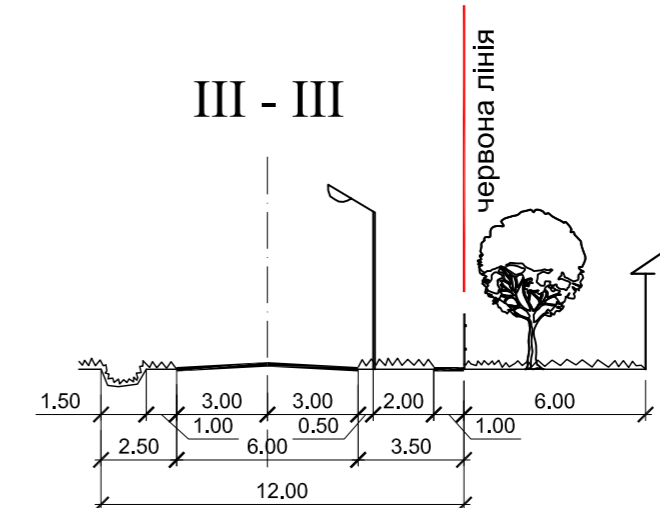
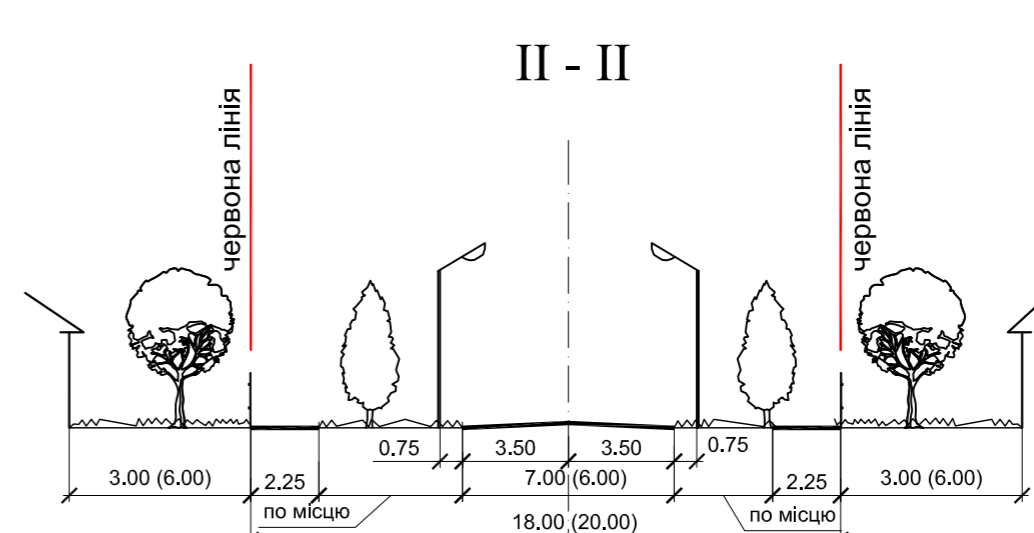
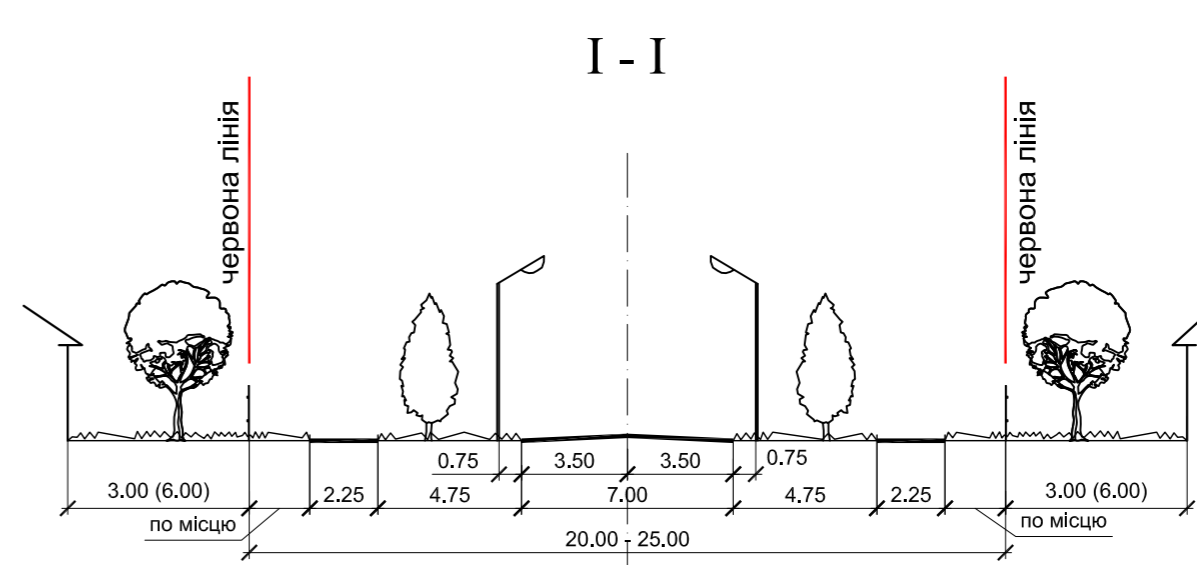


ГЕНЕРАЛЬНИЙ ПЛАН
СЕЛА КЛИНЦІ
КІРОВОГРАДСЬКОГО РАЙОНУ
КІРОВОГРАДСЬКОЇ ОБЛАСТІ

ГЕНЕРАЛЬНИЙ ПЛАН
Основне креслення
Схема вулично-дорожньої мережі
Схема інженерного обладнання території



Профілі вулиць



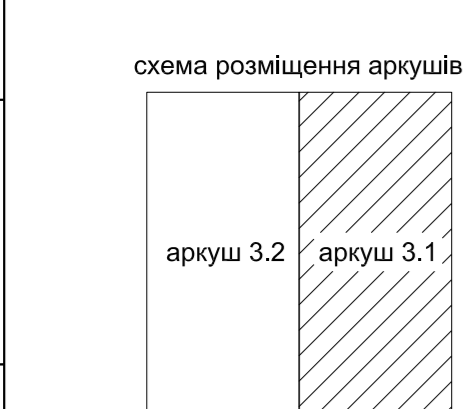
Експлікація будівель та споруд

| № п/п | Назва | Кільк. | Примітки |
|-------|-------------------------------------|--------|----------|
| 1 | Сільська рада | 1 | Існуюч. |
| 2 | Фельдшерсько-акушерський пункт | 1 | Існуюч. |
| 3 | Дитячий садок | 1 | Існуюч. |
| 4 | Будинок культури | 1 | Існуюч. |
| 5 | Загальноосвітня школа І-ІІ ступенів | 1 | Існуюч. |
| 6 | Спортивний майданчик | 1 | Існуюч. |
| 7 | Церква | 1 | Існуюч. |
| 8 | Контора | 1 | Існуюч. |
| 9 | Вишка стільникового зв'язку | 1 | Існуюч. |
| 10 | Господарський двір | 1 | Існуюч. |
| 11 | Пам'ятник | 1 | Існуюч. |
| 12 | Магазин | 1 | Існуюч. |
| 13 | Магазин | 1 | Існуюч. |
| 14 | Магазин | 1 | Існуюч. |
| 15 | Інкубаторна станція | 1 | Існуюч. |
| 16 | Спортивний майданчик | 1 | Існуюч. |
| 17 | Господарський двір | 1 | Існуюч. |
| 18 | Господарський двір | 1 | Існуюч. |
| 19 | Контора | 1 | Існуюч. |
| 20 | Кладовище | 1 | Існуюч. |
| 21 | Магазин | 1 | Існуюч. |
| 22 | Молитвений дім | 1 | Існуюч. |
| 23 | Господарський двір | 1 | Існуюч. |
| 24 | Господарський двір | 1 | Існуюч. |
| 25 | Тадальня | 1 | Існуюч. |

Умовні позначення

| Існуючі | Проектуємі | Назва |
|-----------|------------|---|
| [Pattern] | [Pattern] | Територія житлової садибної забудови, садового товариства |
| [Pattern] | [Pattern] | Територія громадської забудови |
| [Pattern] | [Pattern] | Територія виробнича |
| [Pattern] | [Pattern] | Територія інженерної інфраструктури |
| [Pattern] | [Pattern] | Територія комунальних об'єктів |
| [Pattern] | [Pattern] | Територія сільськогосподарського призначення |
| [Pattern] | [Pattern] | Територія зелених насаджень загального користування |
| [Pattern] | [Pattern] | Територія зелених насаджень спецпризначення |
| [Pattern] | [Pattern] | Водний об'єкт |
| [Pattern] | [Pattern] | Територія кладовища |
| [Symbol] | [Symbol] | Межа сільської, селищної ради |
| [Symbol] | [Symbol] | Межа населеного пункту |
| [Symbol] | [Symbol] | Санітарно-захисна зона |
| [Symbol] | [Symbol] | Прибережна-захисна смуга |
| [Symbol] | [Symbol] | Охоронна зона |
| [Symbol] | [Symbol] | Зона санітарної охорони джерел та об'єктів централізованого літнього водопостачання |
| [Symbol] | [Symbol] | Комплектна трансформаторна підстанція (КТП) |

Примітки:
- Креслення виконані на оновленій та цифровій картографічній основі у державній геодезичній системі координат 1963 року язя математично пов'язана з системою координат УСК-2000 масштабу 1:5000 виготовленої Кіровоградським відділенням УДНВІЗМТ ім.Шаха «Укргеоінформ» за станом на 2014 рік.
- Система висот - Балтійська 1977р.
- Суцільні горизонталі проведені через 1м.



МАСШТАБ 1 : 5 000
в 1 см - 50 м



| | | | | | | | | | |
|-----------|-----------|------|-------|-------|------|---|--|------|-------|
| | | | | | | 19/16-п-3 | | | |
| | | | | | | КЛИНЦІВСЬКА СІЛЬСЬКА РАДА КІРОВОГРАДСЬКОГО РАЙОНУ КІРОВОГРАДСЬКОЇ ОБЛАСТІ | | | |
| Зм. | Кільк. | Арк. | Надз. | Підп. | Дата | ГЕНЕРАЛЬНИЙ ПЛАН СЕЛА КЛИНЦІ | | Стан | Аркуш |
| ГАП | Пеняць Ю. | | | | | МД 3.1 | | 4 | |
| ПП | Коханенко | | | | | Ф.ОП Пеняць Т.О. | | | |
| Розробив | Пеняць О. | | | | | м.Кіровоград | | | |
| Перевірив | Коханенко | | | | | Основне креслення Схема вулично-дорожньої мережі Схема інженерного обладнання території | | | |

Позначено:
Зам. №, №
Підпис/Дата
Інв. №, №