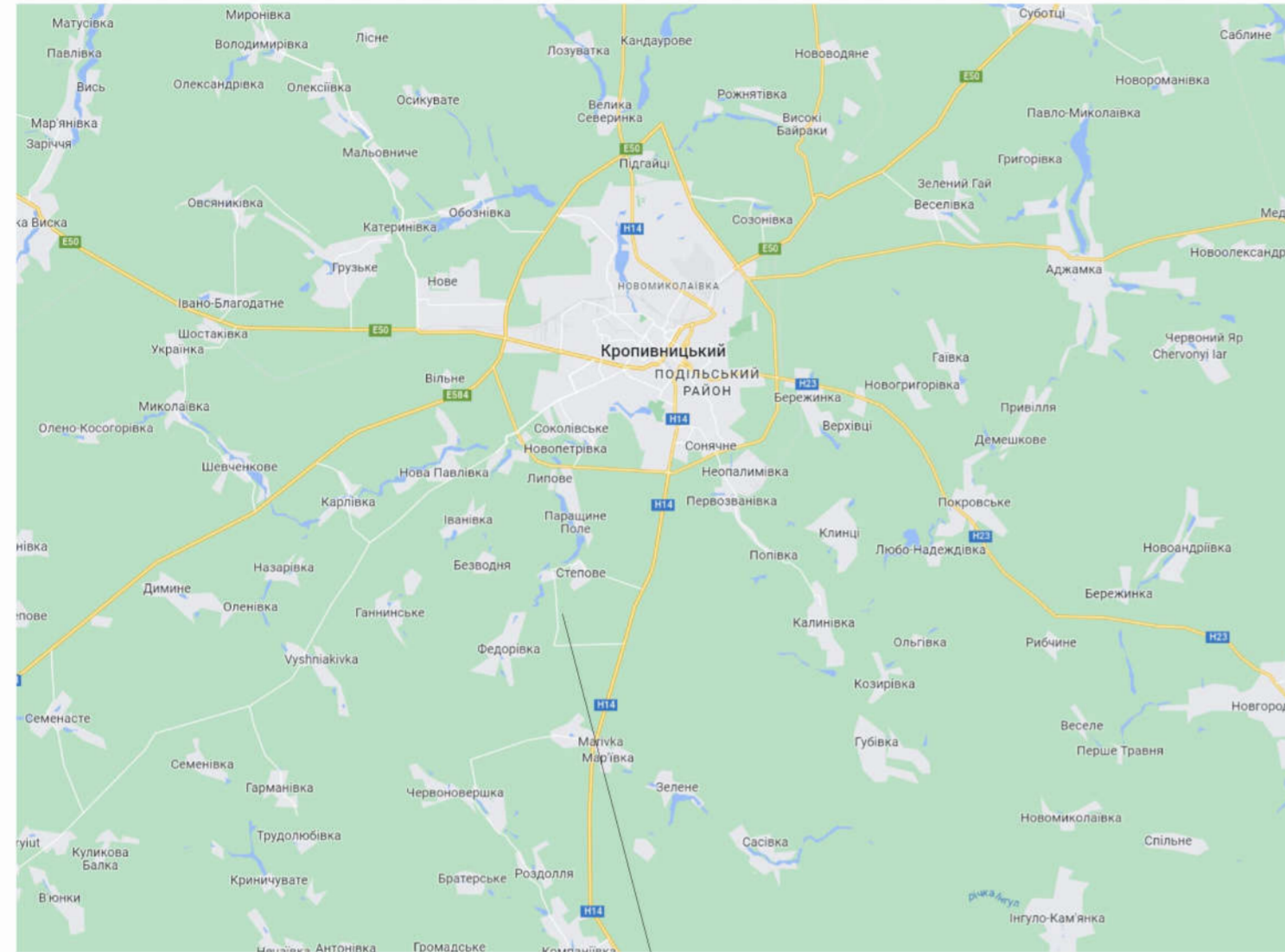


ДЕТАЛЬНИЙ ПЛАН ТЕРИТОРІЇ

на земельну ділянку площею 4,8000 га, кадастровий номер 3522587600:02:000:2452 для ведення товарного сільськогосподарського виробництва (код КВЦПЗД: 01.01) з метою будівництва виробничих будівель та споруд, за межами населеного пункту, на території Первозванівської сільської ради Кропивницького району Кіровоградської області

СИТУАЦІЙНА СХЕМА

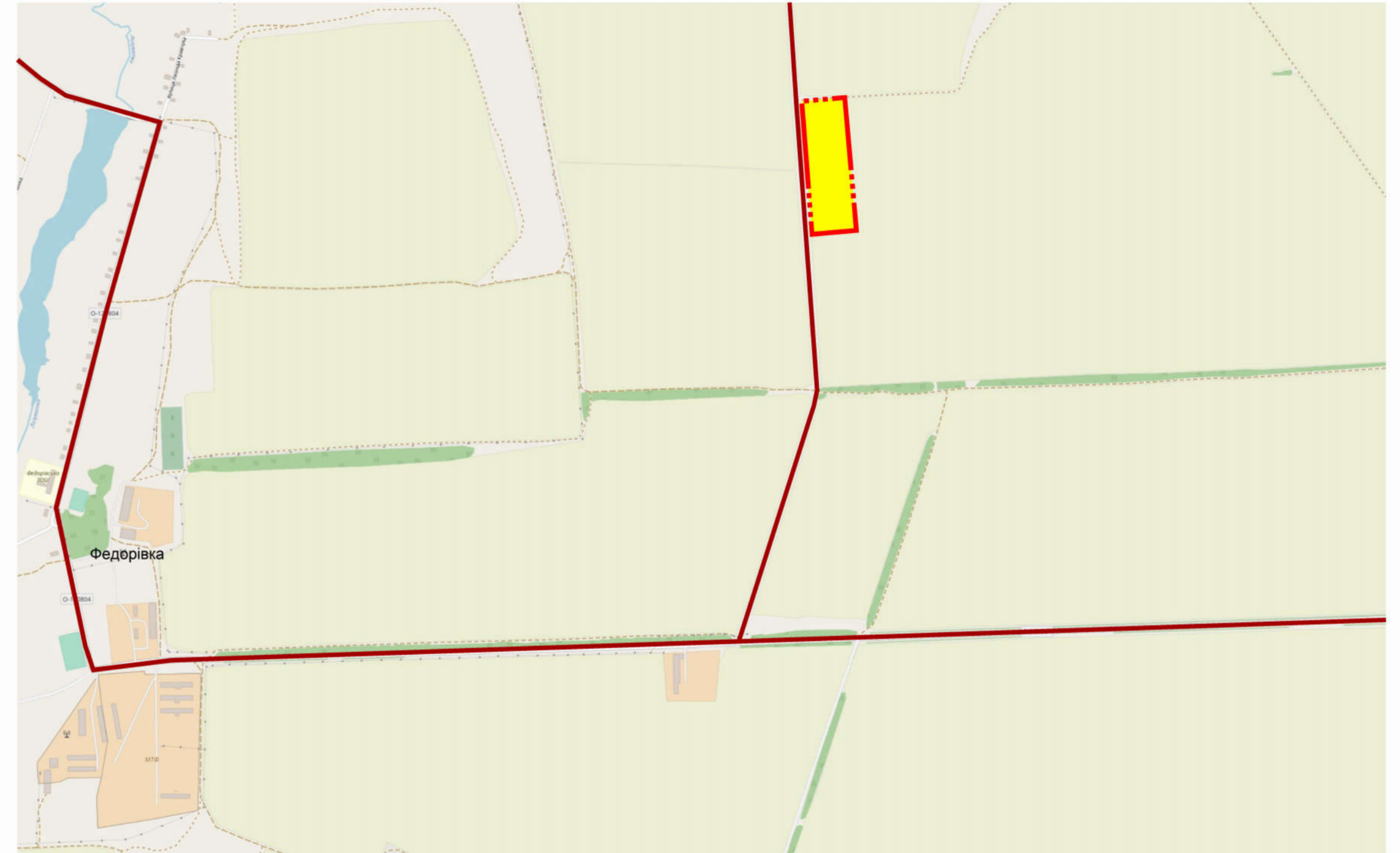


Місце розташування території

ВИКОПЮВАННЯ З ПУБЛІЧНОЇ КАДАСТРОВОЇ КАРТИ



СХЕМА РОЗТАШУВАННЯ ЗЕМЕЛЬНОЇ ДІЛЯНКИ У ПЛАНУВАЛЬНІЙ СТРУКТУРІ ТЕРИТОРІЇ ТЕРИТОРІАЛЬНОЇ ГРОМАДИ



УМОВНІ ПОЗНАЧЕННЯ

- Територія, на яку розроблено ДПТ @dpt_area
- Автомобільні дороги @roads територіальна
- Автомобільні дороги @roads районна

						20-2023-ДПТ				
						Первозванівська сільська рада				
Змін.	Кільк.	Арк.	№ док.	Підпис	Дата	Детальний план території на земельну ділянку з метою будівництва виробничих будівель та споруд, за межами населеного пункту, на території Первозванівської сільської ради	Стадія	Аркуш	Аркушів	
							ДП			
Директор				Литвин І.			Схема розташування земельної ділянки у планувальній структурі території територіальної громади	ТОВ "АРЕАЛ - ПРОЕКТ" м. Кропивницький		
ГАП				Литвин Г.						
Виконав				Литвин Г.						
Перевірив				Литвин І.						