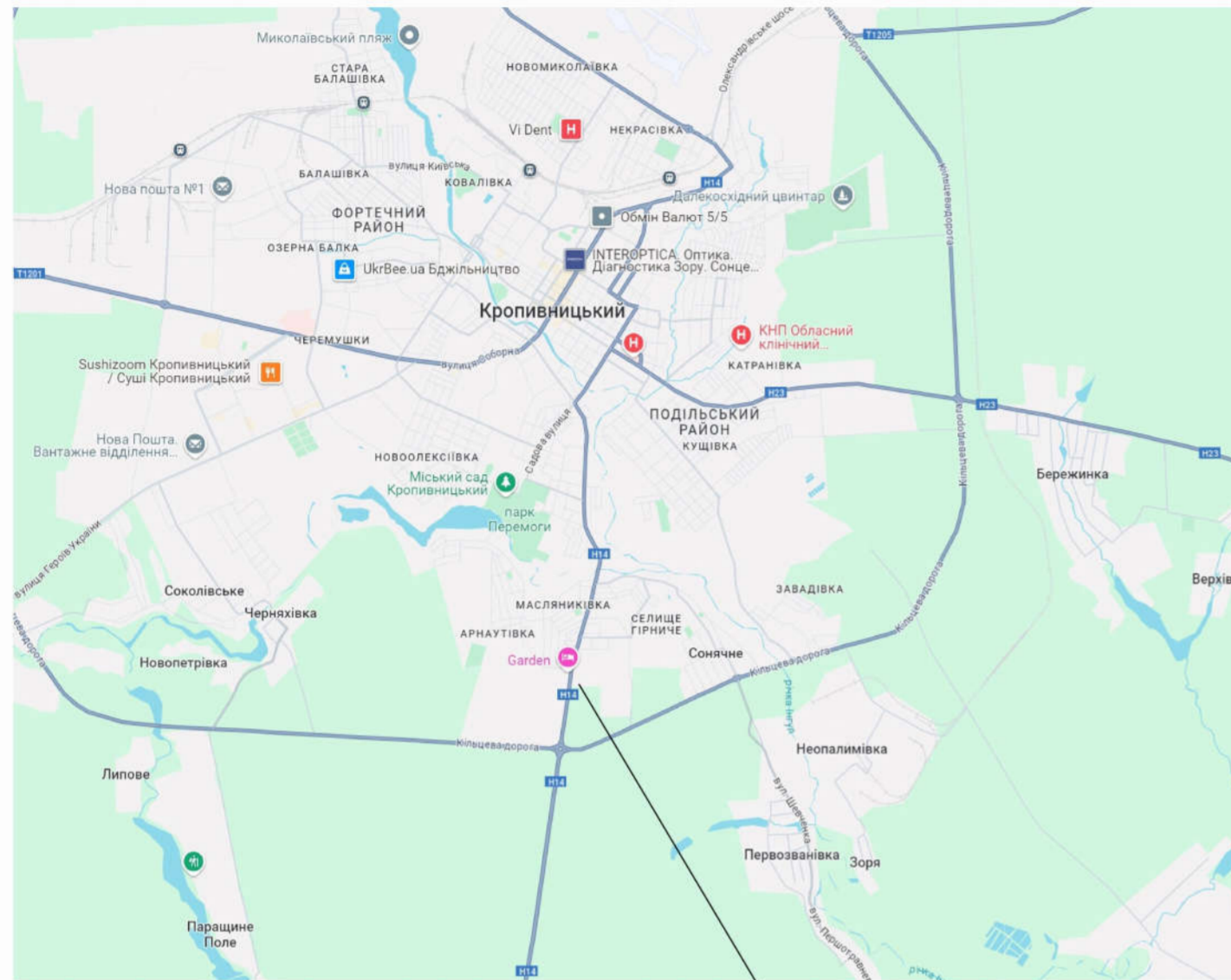


ДЕТАЛЬНИЙ ПЛАН ТЕРИТОРІЇ

земельної ділянки, загальною площею 0,7048 га, кадастровий номер 3522586600:55:000:0144, що розташована за адресою: Кіровоградська область, Кропивницький район, с. Сонячне, вул. Бобринецький шлях, 211 з метою визначення параметрів забудови земельної ділянки зі зміною цільового призначення земельної ділянки на: - для розміщення та експлуатації будівель і споруд автомобільного транспорту та дорожнього господарства (код КВПЗД – 12.04)

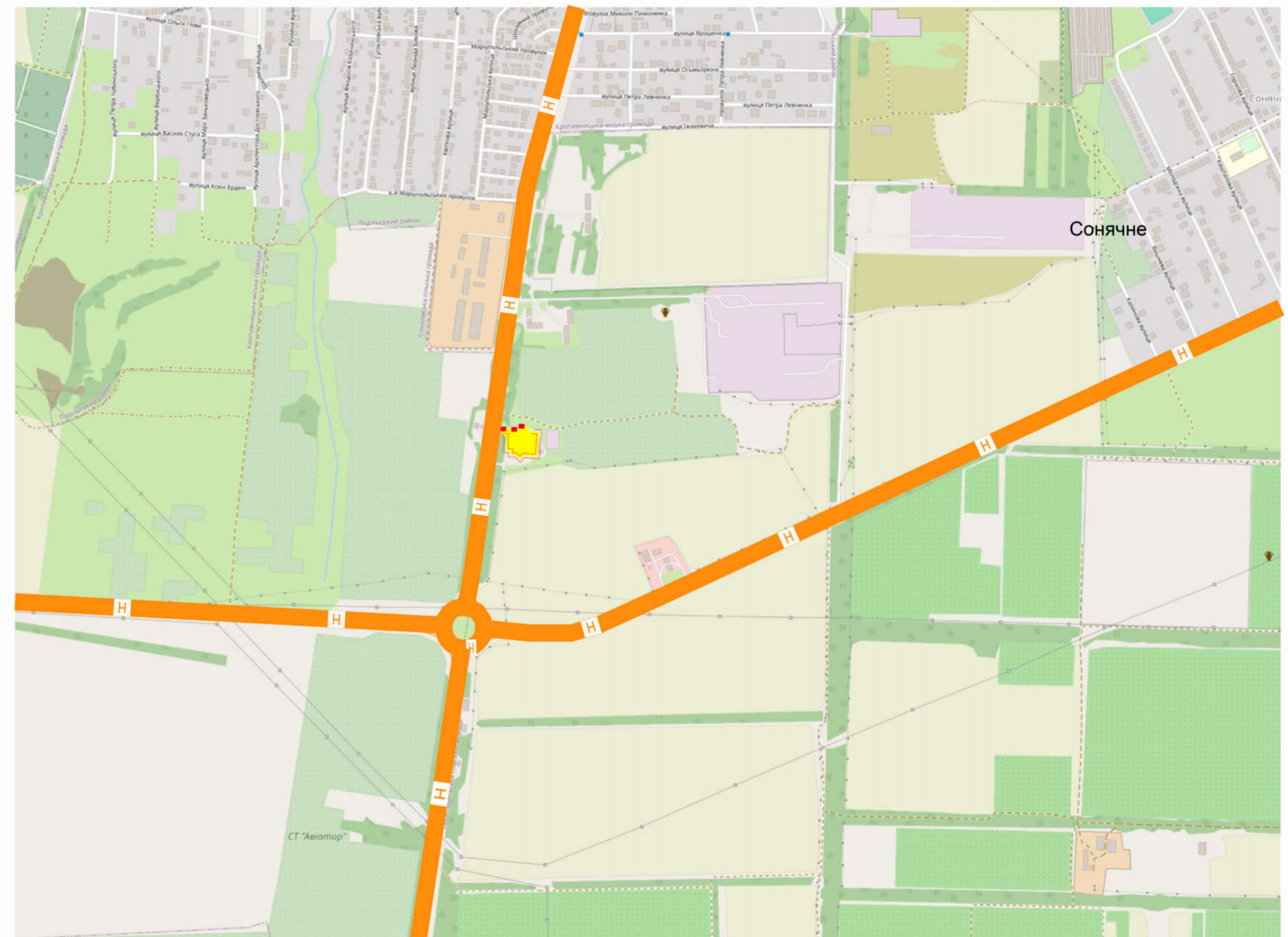
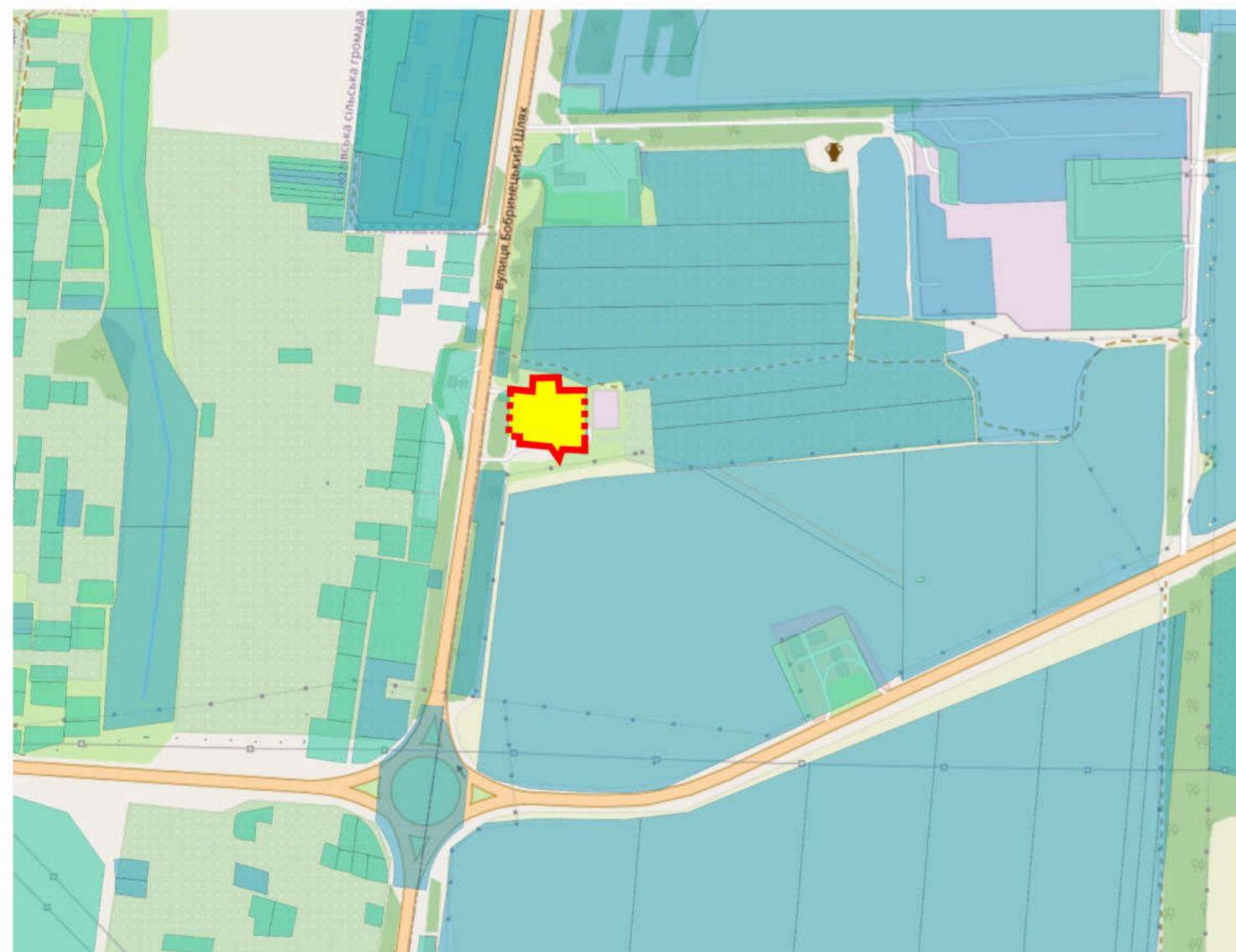
СХЕМА РОЗТАШУВАННЯ ТЕРИТОРІЇ ДЕТАЛЬНОГО ПЛАНУ ТЕРИТОРІЇ В СИСТЕМІ ПЛАНУВАЛЬНОЇ СТРУКТУРИ НАСЕЛЕНОГО ПУНКТУ

СИТУАЦІЙНА СХЕМА





Місце розташування території

ВИКОПИЮВАННЯ З ПУБЛІЧНОЇ КАДАСТРОВОЇ КАРТИ



УМОВНІ ПОЗНАЧЕННЯ

-  Територія, на яку розроблено ДПТ @dpt_area
-  Автомобільні дороги @roads національна

						08-2024-ДПТ			
						Первозванівська сільська рада			
Змін.	Кільк.	Арк.	Недок.	Підпис	Дата	Детальний план території на земельну ділянку, з метою визначення параметрів забудови земельної ділянки для розміщення та експлуатації будівель і споруд автомобільного транспорту	Стадія	Аркуш	Аркушів
ГАП		Литвин Г.				Схема розташування території детального плану території в системі планувальної структури населеного пункту	ДПТ		
Розробив		Литвин Г.							
Н. контр.		Литвин Г.							
							ФОП ЛИТВИН Г.М. м. Кропивницький		